

**AZ 106 - Sonderabgaszubehör in Verbindung mit
AZ 104/105/113 und AZ 108/109/114**

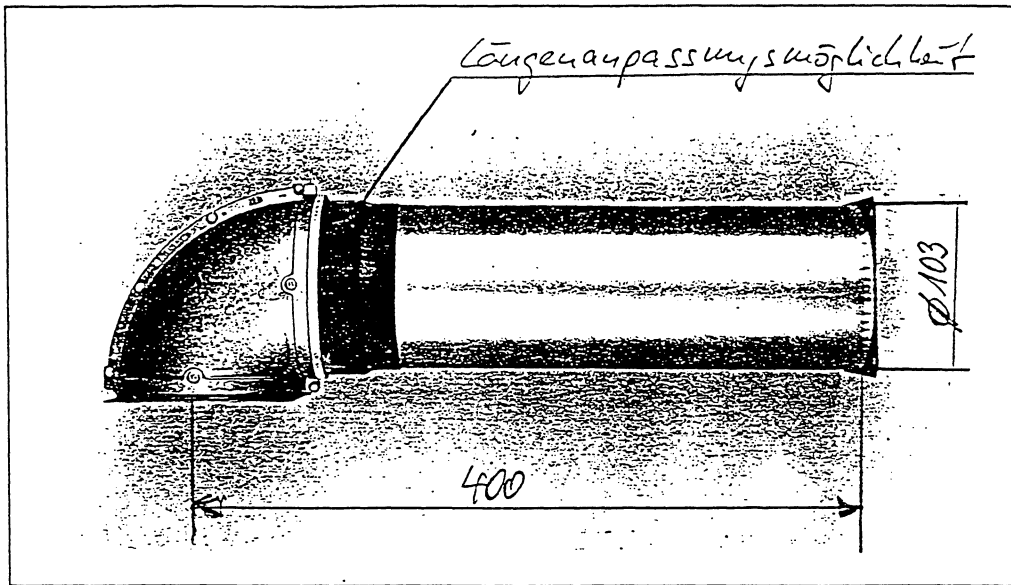


Bild 1

Bestehend aus: Luft-Abgaskrümmer mit montiertem Luft-Abgasrohr und Dichtmanschette

1. Allgemeines

Das Sonderabgaszubehör AZ 106 dient der luftseitigen Verlängerung der Abgaszubehöre AZ 104/105/113, sowie AZ 108/109/114. Sie können in Verbindung mit AZ 106 für folgende mehrzügige Bestands-LAS-Kombinationen angewendet werden:

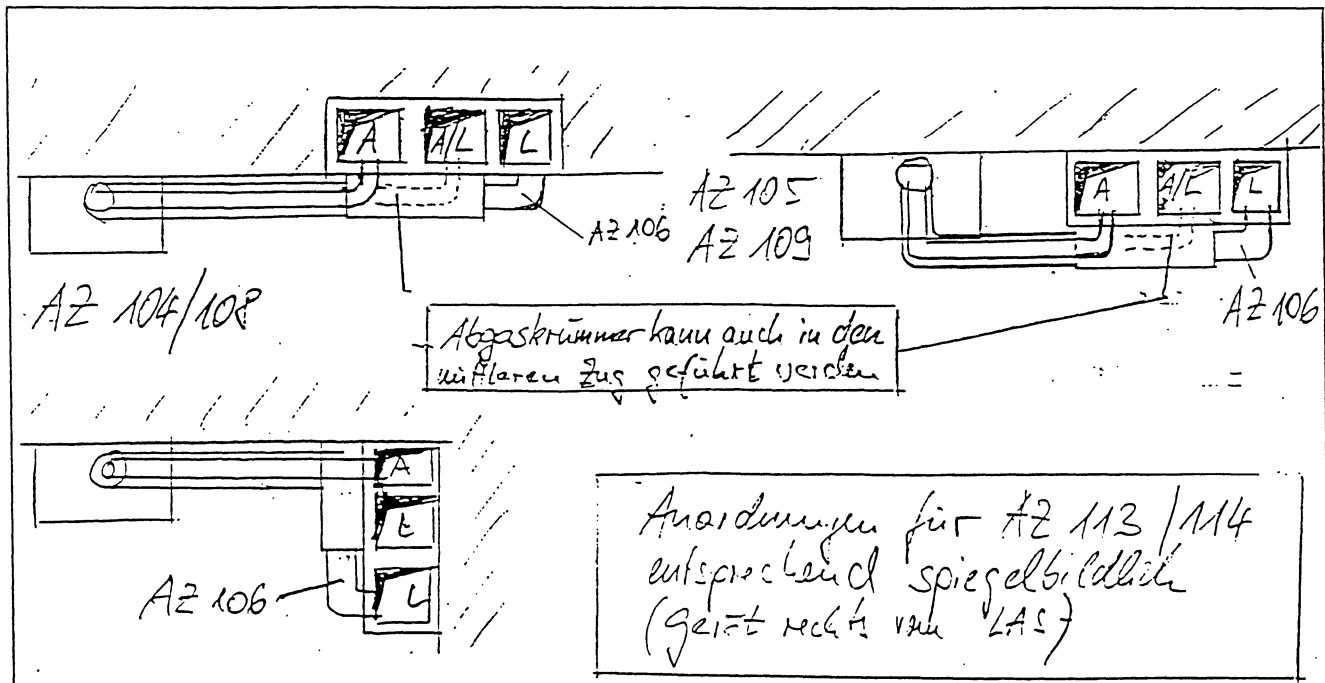


Bild 2

2. Montage des Abgaszubehöres AZ 106

Das AZ 106 besteht aus einem Krümmer, der die Verbindung vom Luftschacht zum LAS-Kasten herstellt. Das mit zwei Schrauben am Krümmer fixierte Verbindungsrohr kann entsprechend abgelängt werden, falls ein Maßausgleich erforderlich ist. In diesem Fall müssen die zwei Fixierschrauben, sowie die Dichtmanschette unbedingt wieder angebracht werden.

Es stehen insgesamt drei LAS-Kastenvarianten zur Verfügung:

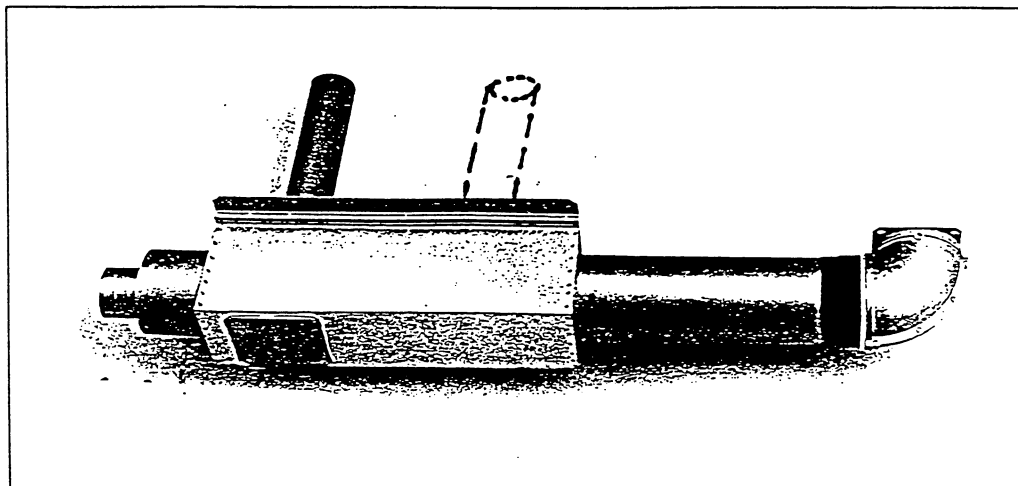


Bild 3

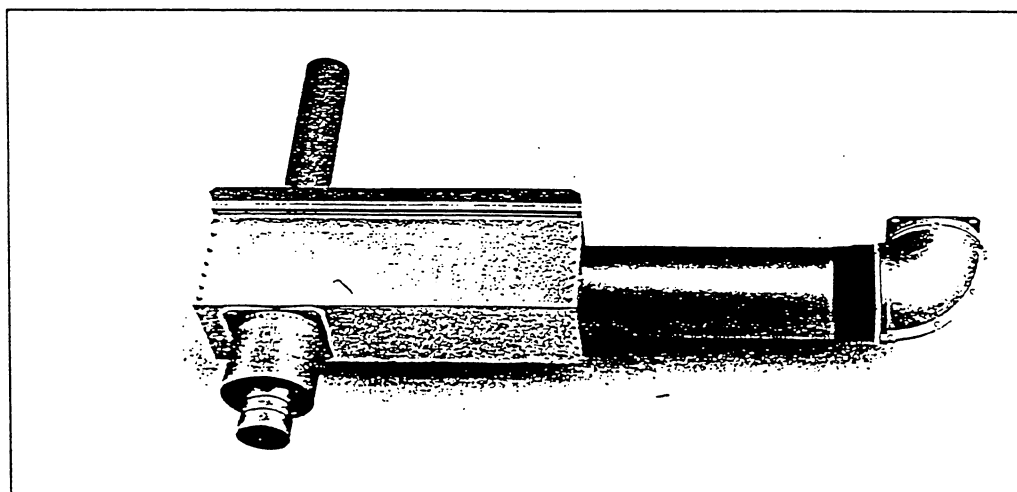


Bild 4

- Für den Umbau ist der linke bzw. vordere Blinddeckel gegen den Seitlichen zu tauschen und Zubehör AZ 106 entsprechend den Bildern 3 bzw. 4 anzuschrauben. Falls ein Wechsel des Abgaszuges erforderlich ist, gilt der entsprechende Abschnitt in der Installationsanleitung JU 997 bzw. JU 998.
- Der Anschluß des Krümmers an den Luftschacht des LAS erfolgt mittels vier Schrauben und der beigefügten Moosgummidichtung.